

ST 050 608 4979



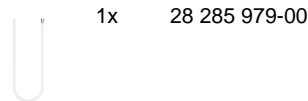
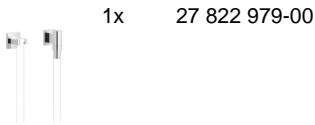
S'adapte aux gammes suivantes : IMO, MEM, CL.1, CYO

- LAMINAR FLOW, débit max. 15 l/min (à 3 bar)
- rosace 60 x 60 mm
- support de flexible pour hydrothérapie
- coude mural 1/2"
- douille de flexible avec manchon M33
- avec anneau de support

	Chrome	ST 050 608 4979-00
	Platine brossé	ST 050 608 4979-06
	Platine	ST 050 608 4979-08
	Dark Chrome	ST 050 608 4979-19
	Laiton brossé (Or 23cts)	ST 050 608 4979-28
	Champagne brossé (Or 22cts)	ST 050 608 4979-46
	Champagne (Or 22cts)	ST 050 608 4979-47
	Chrome brossé	ST 050 608 4979-93
	Dark Platinum brossé	ST 050 608 4979-99

**Composants individuels de ce set**

Ce set requiert les composants suivants





ST 050 608 4979



S'adapte aux gammes suivantes : IMO, MEM, CL.1, CYO

- jet laminaire
- Débit max. l/min (à 3 bar)
- rosace 60 x 60 mm
- support de flexible pour hydrothérapie
- coude mural 1/2"
- sans flexible

Avec sécurité anti-retour.

Changement de produit au 1.4.2023: débit maxi. 15 l/min

	Chrome	27 822 979-00
	Platine brossé	27 822 979-06
	Platine	27 822 979-08
	Dark Chrome	27 822 979-19
	Laiton brossé (Or 23cts)	27 822 979-28
	Noir mat	27 822 979-33
	Champagne brossé (Or 22cts)	27 822 979-46
	Champagne (Or 22cts)	27 822 979-47
	Chrome brossé	27 822 979-93
	Dark Platinum brossé	27 822 979-99

## Accessoires recommandés



- Coude mural à encastrer -** 35 085 970 90
- profondeur de montage max. 163 mm
  - profondeur de montage mini. 90 mm

## Accessoires requis



- WATER TUBE Tube Kneipp noir 2000 mm - Chrome** 28 286 979-00
- avec anneau de support
  - douille de flexible avec manchon M33

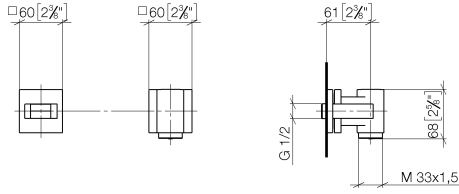
## Accessoires requis



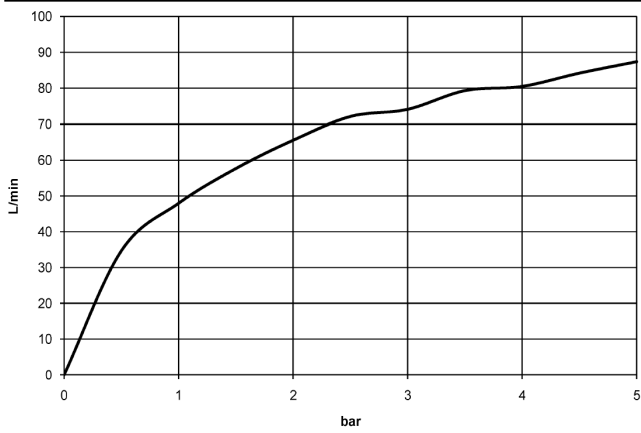
- WATER TUBE Tube Kneipp blanc 2000 mm - Chrome** 28 285 979-00
- avec anneau de support
  - douille de flexible avec manchon M33

ST 050 608 4979

mm [inches]

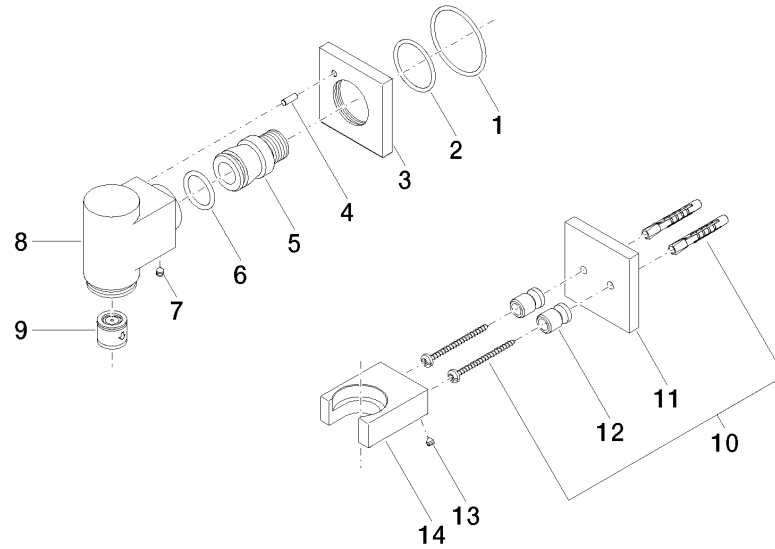


**Diagramme de débit**



**Certificats**

Belgaqua\_22\_280\_2  
7\_7.



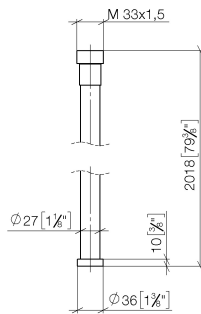
- douille de flexible avec manchon M33
- avec anneau de support

	Chrome	28 285 979-00
	Platine brossé	28 285 979-06
	Platine	28 285 979-08
	Dark Chrome	28 285 979-19
	Laiton brossé (Or 23cts)	28 285 979-28
	Noir mat	28 285 979-33
	Champagne brossé (Or 22cts)	28 285 979-46
	Champagne (Or 22cts)	28 285 979-47
	Chrome brossé	28 285 979-93
	Dark Platinum brossé	28 285 979-99

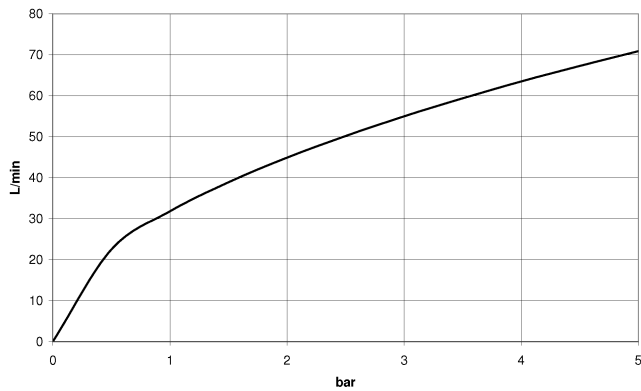


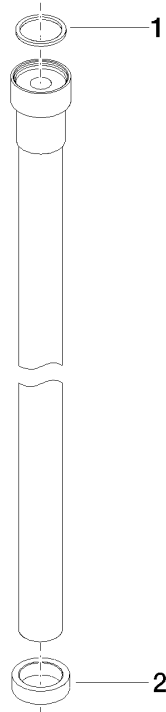
ST 050 608 4979

mm [inches]



**Diagramme de débit**





**Liste des pièces de rechange**

N°	Article Numéro	Désignation	Fréquence de montage	Délai de livraison
1	09 14 20 003 90	joint	1	2
2	09 28 10 116-12	anneau	1	30